



# Endlich WIEDER ZUSAMMEN! SEIN!



Grifflose Küchenkombination Screen, Fronten in Lacklaminat, Grafitschwarz ultramatt und Rostrot ultramatt, Arbeitsplatte in Alpinweiß, Maße ca. 370 cm, Insel ca. 240 cm breit.

Inklusive Junker Elektrogeräte:

- ① Einbauherd JF4346060 (A) - Spektrum A+++ bis D
- ② Glaskeramik-Kochfeld mit Muldenlüftung AIRFORCE CENTRALE ONBOARD
- ③ Edelstahl-Einbauspüle SCHOCK Mono N-100 Magma

- ④ 4\*-Kühlautomat JC40KBSFO (F) - Spektrum A bis G
- ⑤ Geschirrspüler vollintegriert JS04VN94 (F) - Spektrum A bis G

EINBAUKÜCHE + ELEKTROGERÄTE

**9.198,-**

UNSER LIEFERPREIS

Fronten mit innovativer **Anti-Fingerprint-Beschichtung**



**DIE ANTI-FINGERPRINT-BESCHICHTUNG - EXTREM PFLEGELEICHT**

SCREEN

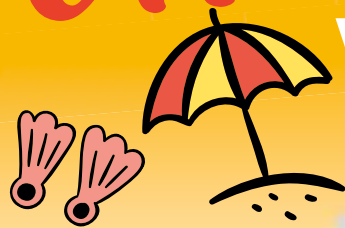
KEINE FINGERABDRÜCKE MEHR MIT DEN ULTRAMATTEN FRONTEN VON SCREEN. MIT INNOVATIVER ANTI-FINGERPRINT-BESCHICHTUNG SIND SIE EXTREM WIDERSTANDSFÄHIG UND SEHR PFLEGELEICHT.

**SIEMERS**  
**deutschemann**



# DIESER

# Sommer WIRD Cool!



## LIEBHERR

Kühl-Gefrier-Kombination  
CBef4805

- Abmessungen (HxBxT): 201 x 60 x 66,5 cm
- Bio Fresh: Obst und Gemüse bleiben länger haltbar
- Smart Frost: Reduziert die Bereifung im Gefrierfach
- Duo Cooling: Zwei getrennte Kühlkreisläufe



~~999,-~~ **770,-**

ABHOLPREIS



## LIEBHERR

Tischkühlschrank  
T1410

- Abmessungen (HxBxT): 85 x 50,1 x 62,0 cm
- Hochwertige GlassLine-Abstellflächen zum ganz flexiblen platzieren von Lebensmitteln
- Dank SwingDesign lassen sich die einzelnen Böden des Innenteils jederzeit flexibel anpassen
- Leistungsstarke Frontbelüftung
- Abnehmbare Tischplatte



~~389,-~~ **290,-**

ABHOLPREIS



## SAMSUNG

Kühl-Gefrier-Kombination  
RL34T600CS9

- Abmessungen (HxBxT): 185,3 x 59,5 x 65,8 cm
- No Frost+
- Space Max
- Digital-Inverter-Kompressor
- Getrennte Temperatureinstellung für Kühl- und Gefrierbereich
- Schnell gekühlt und eingefroren mit Power Cool / Power Freeze
- Besonders große Abstellflächen dank Big Door Bin



~~849,-~~ **699,-**

ABHOLPREIS



## SIEMENS

Kühl-Gefrier-Kombination  
KG36EALCA

- Abmessungen (HxBxT): 186 x 60 x 65 cm
- In der hyperFresh 0° C Box ist es 2°-3 C kühler als im restlichen Kühlraum und hält somit Fleisch und Fisch bis zu 2x länger frisch
- Geringere Eisbildung und schnelleres Abtauen durch lowFrost
- Sensoren verhindern automatisch eine Unterbrechung des Gefrierprozesses beim Einlagern kleinerer Mengen neuer Lebensmittel
- Viel Platz bietet die bigBox um großes Gefriergut optimal zu lagern und zu stapeln



~~1039,-~~ **640,-**

ABHOLPREIS



## SIEMENS

Kühl-Gefrier-Kombination  
KG39NEI4P

- Abmessungen (HxBxT): 203 x 60 x 66 cm
- hyperFresh plus Box mit Feuchtigkeitsregulierung hält Obst und Gemüse bis zu 2x länger frisch
- Die hyperFresh 0° C plus Box hält Fisch und Fleisch bis zu 2x länger frisch und lässt sich flexibel entnehmen
- 90° Türöffnungswinkel: passend für jede Wand für besten Bedienkomfort und mehr Flexibilität
- Das storagePlus System aus Schubladen und einem Regal macht Platz für all Ihre Bedürfnisse und kühlt Ihre Flaschen schneller
- Home Connect Connectivity Kit: Schalten Sie Ihren Kühlschrank Online



~~1309,-~~ **890,-**

ABHOLPREIS



## SAMSUNG

Gefrierschrank  
RZ32M7005 WW

- Abmessungen (HxBxT): 185 x 59,5 x 68,7 cm
- No Frost - nie wieder abtauen
- All-Around Cooling - Viel Frische durch gleichbleibende Kühlung
- LED-Innenbeleuchtung
- Inverter Linear Kompressor



~~999,-~~ **769,-**

ABHOLPREIS



ALLE KÜHL- UND GEFRIER-GERÄTE  
NUR SOLANGE DER VORRAT REICHT!

## Miele

Gefrierschrank  
FN 27474

- Abmessungen (HxBxT): 70 x 175 x 76 cm
- Keine Vereisung des Gefrierfaches, nie wieder abtauen dank NoFrost
- Auch grifflose Geräte lassen sich mühelos öffnen dank Click2open
- Besonders komfortabler Zugriff durch Schubladen auf Auszügen



~~1539,-~~ **1220,-**

ABHOLPREIS



## BOSCH

Kühl-Gefrier-Kombination  
KVN39IN4A

- Abmessungen (HxBxT): 203 x 60 x 66 cm
- VitaFresh: Hält Lebensmittel länger frisch
- EasyAccess Böden: Ausziehbare Glasböden für bequeme Lagerbedingung und perfekten Überblick
- Perfect Fit: Flexible Platzierung möglich, da das Gerät direkt neben Seitenwände und Möbel gestellt werden kann



~~1129,-~~ **960,-**

ABHOLPREIS



Farbfront  
wechselbar

## INDIVIDUELLER SERVICE

WEIL UNSERE KUNDEN NUR DAS BESTE  
VERDIENEN

Umfassende, kompetente und individuelle Beratung durch unsere erfahrenen Küchenspezialisten

Professionelle Planung, zugeschnitten auf Ihre ganz persönlichen Bedürfnisse

Fachgerechtes Aufmaß bei Ihnen zuhause

Termingerechte Lieferung

Perfekte Montage ausschließlich durch ausgebildete Fachkräfte

Fachgerechte Wasser- und Elektroanschlüsse

Ausführliche Einweisung in die Technik Ihrer neuen Küche

Verpackungsentsorgung

Nachjustierung bei 1-Jahresinspektion auf Wunsch

5 Jahre Garantie auf alle Möbelteile

5 Jahre Garantie auf Elektrogeräte möglich

Zuverlässiger Kundendienst

Günstige Finanzierungsangebote

flotho 2021 · 210828 · www.flotho.de · info@flotho.de · Gültigkeit bis zwei Wochen nach Erscheinung. · Alle Küchen sind erweiterungsfähig und beliebig änderbar. · Alle Maße sind ca.-Angaben. Modellabweichungen, Irrtümer, Liefermöglichkeiten sowie Preis- und Druckfehler sind vorbehalten. · Alle Küchenpreise sind Lieferpreise, Montage & Anschlüsse gegen Mehrpreis. · Energieeffizienzklasse; Für die im Prospekt dargestellten Elektrogeräte gelten folgende Klassen der Energieeffizienzklassen: Elektrogeräte, die ab dem 01.01.2018 in den Verkehr gebracht wurden – Kühl- und Gefriergeräte, Geschirrspüler und Backöfen A+++ bis D, Dunstabzugshauben A++ bis E. / Elektrogeräte, die ab dem 01.01.2020 in den Verkehr gebracht wurden – Kühl- und Gefriergeräte und Geschirrspüler A bis G, Backöfen und Dunstabzugshauben A+++ bis D.

Besuchen Sie uns auf unserer Webseite...



Folgen Sie uns auch auf...



# SIEMERS deutschmann

www.siemers-deutschmann.de

Siemers + Deutschmann GmbH · Alt-Möllner Straße 28 · 23879 Mölln  
Telefon: 0 45 42 | 60 41 · Fax: 0 45 42 | 40 38 · Mail: info@siemers-deutschmann-kuechen.de

**Öffnungszeiten:** Mo-Fr: 9:00 - 18:00 Uhr, Sa: 9:00 - 13:00 Uhr  
Außerhalb der Öffnungszeiten, gerne auch Termine nach Vereinbarung.